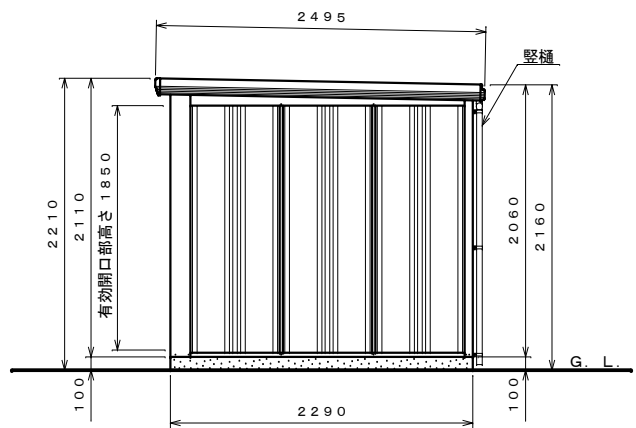
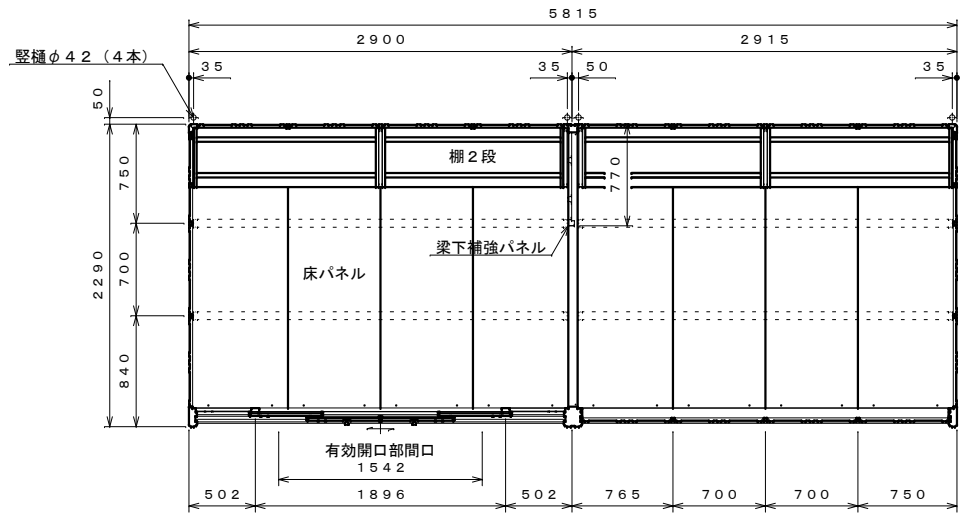


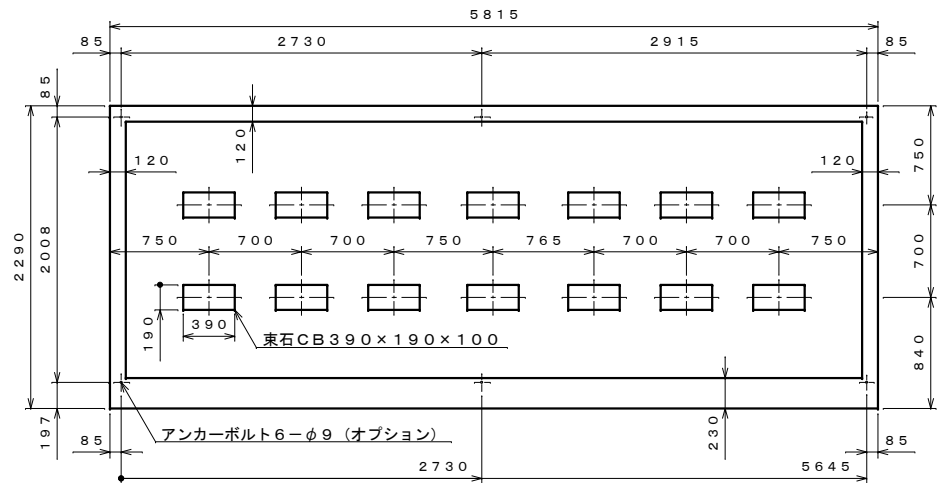
正面図 S=1:40



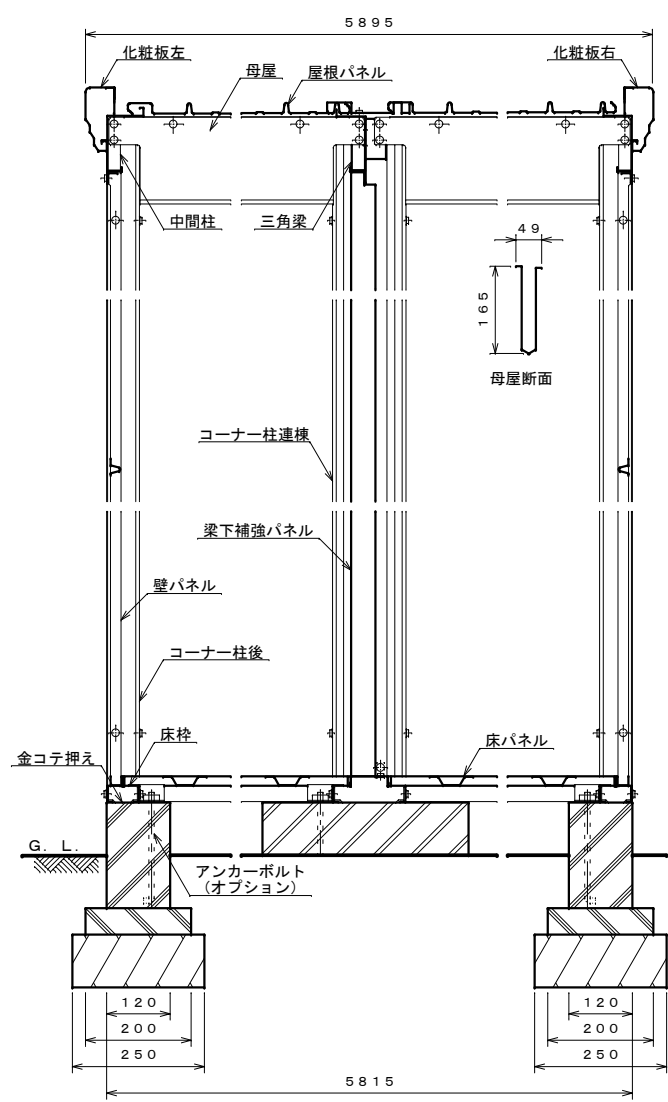
側面図 S=1:40



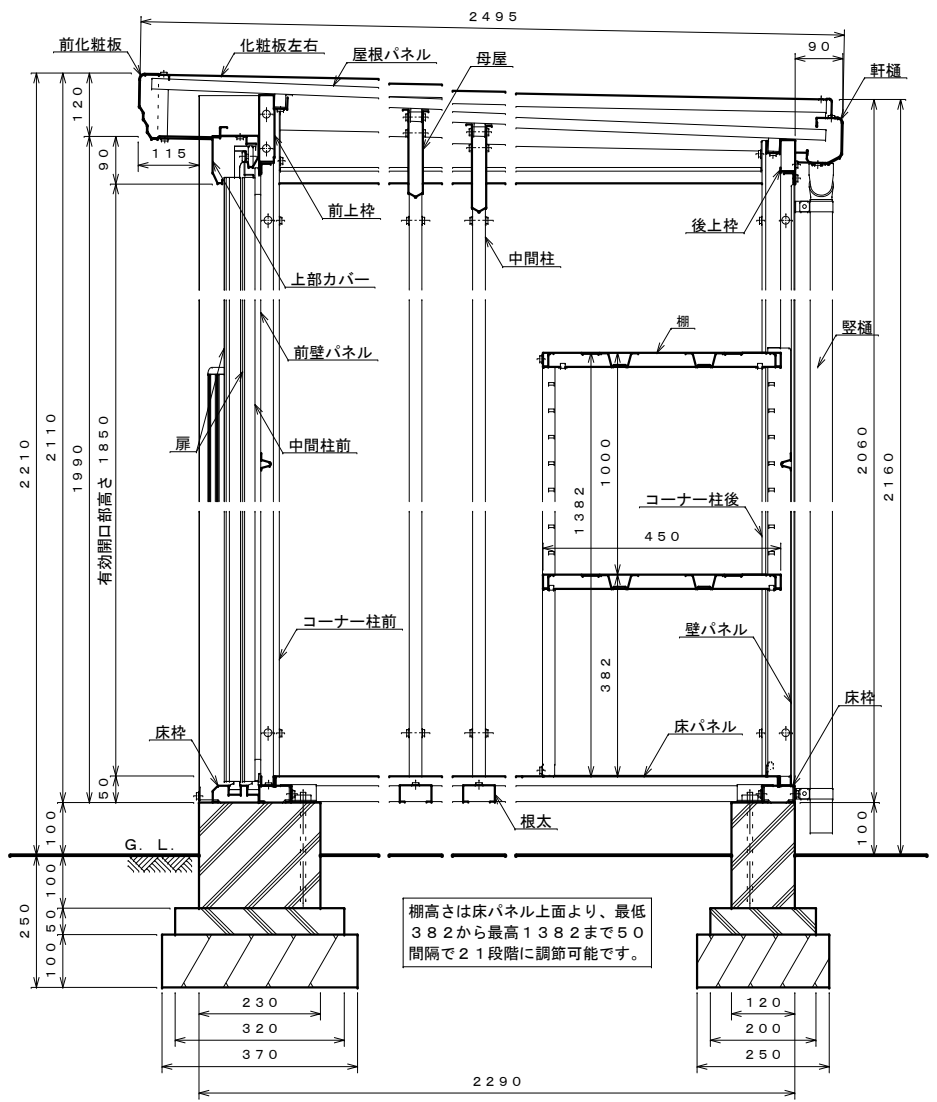
平面図 S=1:40



基礎伏せ図 S=1:40



正面断面図 S=1:10



側面断面図 S=1:10

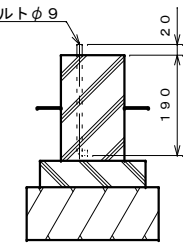
仕様大要

品名	サイズ	材質	仕上	仕上
床枠	t 1.0	Z A M	ポリエステル系樹脂塗装	
根太	t 0.8	"	"	
コーナー柱 前	t 0.6	"	ポリエステル系樹脂塗装	
コーナー柱 後	t 0.8	"	"	
コーナー柱連棟	t 0.8	亜鉛鉄板	"	
中間柱 前	t 0.8	Z A M	"	
中間柱左右後	t 1.2	"	"	
後上枠	t 0.8	"	"	
母屋	t 1.6	"	"	
三角梁	t 1.2	亜鉛鉄板	"	
化粧板左右	t 0.6	Z A M	"	
前上枠	t 1.0	"	"	
壁パネル	t 0.4	亜鉛鉄板	"	
前壁パネル	t 0.5	"	"	
梁下補強パネル	t 0.6	"	"	
前化粧板	t 0.6	Z A M	"	
軒樋	t 0.6	"	"	
屋根パネル	t 0.4	ガルバリウム鋼板	ポリエステル系樹脂ロールコート	
床パネル	t 1.0	亜鉛鉄板	ポリエステル系樹脂塗装	
扉	t 0.6	"	"	
上部カバー	t 0.6	Z A M	"	
棚	t 0.6	亜鉛鉄板	"	
堅樋	φ 42	A A S 樹脂	"	

注1. 前壁パネルと扉はメタリック塗装の場合、仕上げはアクリル系樹脂塗装となります。
 注2. 結露減少型（Z型）は、屋根パネルの裏面に発泡ポリエチレン貼りとなります。
 注3. アンカーボルトセットは、オプションとなります。

注1: 扉は左開き、右開きのどちらでも組み立てられます。
 注2: 扉は左棟、右棟の入れ替えできます。
 注3: 床下が土間の場合、排水処理を施すこと。

アンカーボルト埋設図 S=1:10



名称	タクボ物置「Mr. ストックマン ダンディ」 ND-S5822 仕様図
株式会社 田窪工業所	