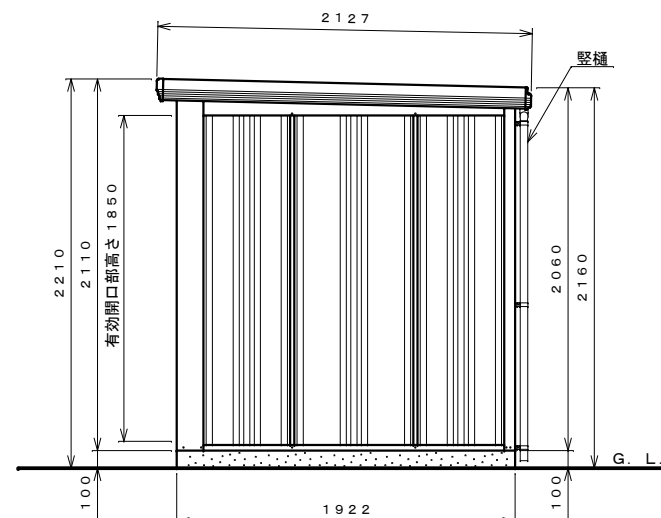


正面図 S=1:30

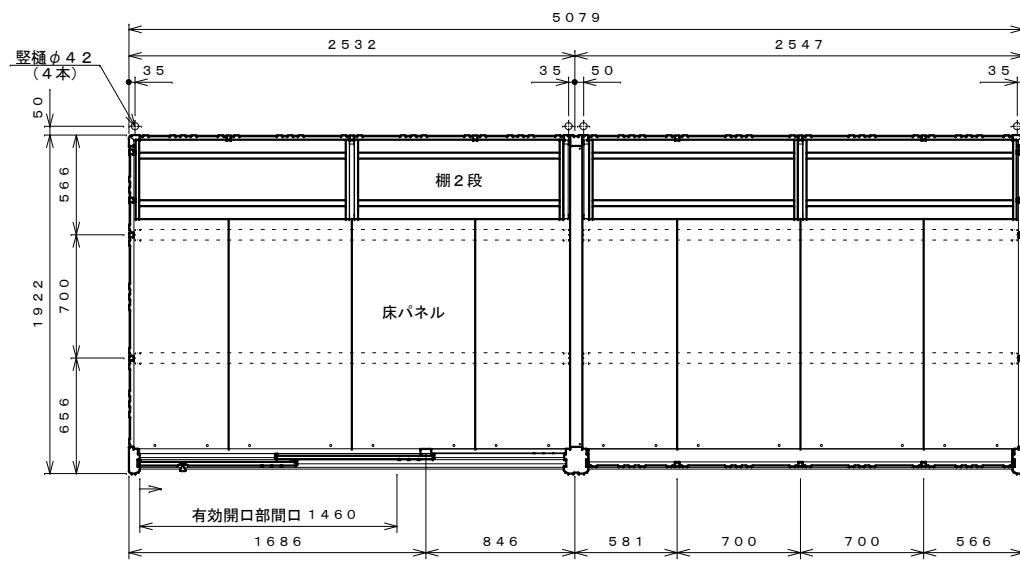


側面図 S=1:30

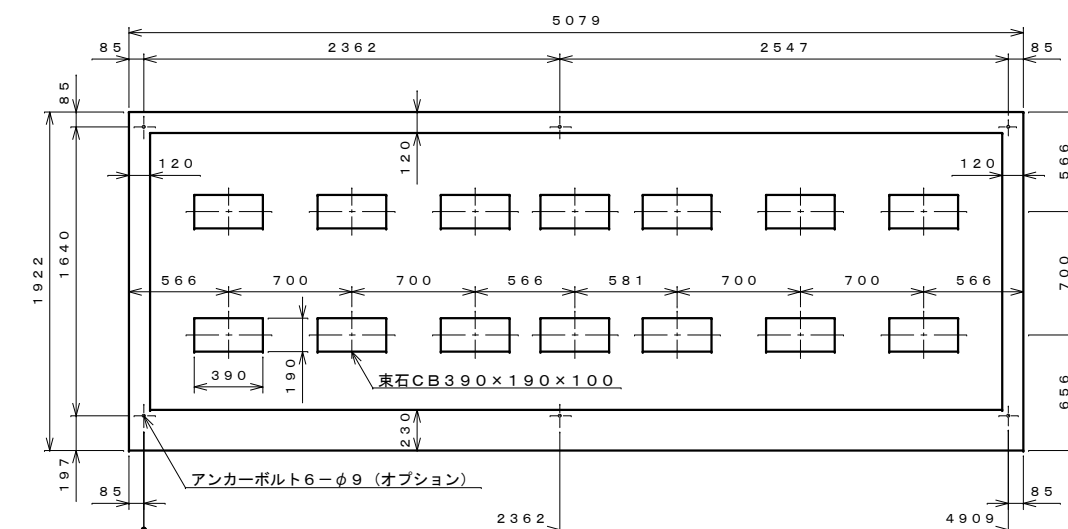
仕様大要

品名	サイズ	材質	仕上	げ
床枠	t 1.0	Z A M	ポリエステル系樹脂塗装	
根太	t 0.8	"	"	
コーナー柱 前	t 0.6	"	ポリエステル系樹脂塗装	
コーナー柱 後	t 0.8	"	"	
コーナー柱連棟	t 0.8	亜鉛鉄板	"	
中間柱 前	t 0.8	Z A M	"	
中間柱左右後	t 1.2	"	"	
後上枠	t 0.8	"	"	
母屋	t 1.0	"	"	
三角梁	t 1.2	亜鉛鉄板	"	
化粧板左右	t 0.6	Z A M	"	
前上枠	t 1.0	"	"	
壁パネル	t 0.4	亜鉛鉄板	"	
前壁パネル	t 0.5	"	"	
前化粧板	t 0.6	Z A M	"	
軒樋	t 0.6	"	"	
屋根パネル	t 0.4	ガルバリウム鋼板	ポリエステル系樹脂ロールコート	
床パネル	t 1.0	亜鉛鉄板	ポリエステル系樹脂塗装	
扉	t 0.6	"	"	
上部カバー	t 0.6	Z A M	"	
棚	t 0.6	亜鉛鉄板	"	
縦樋	φ 42	A A S 樹脂	"	

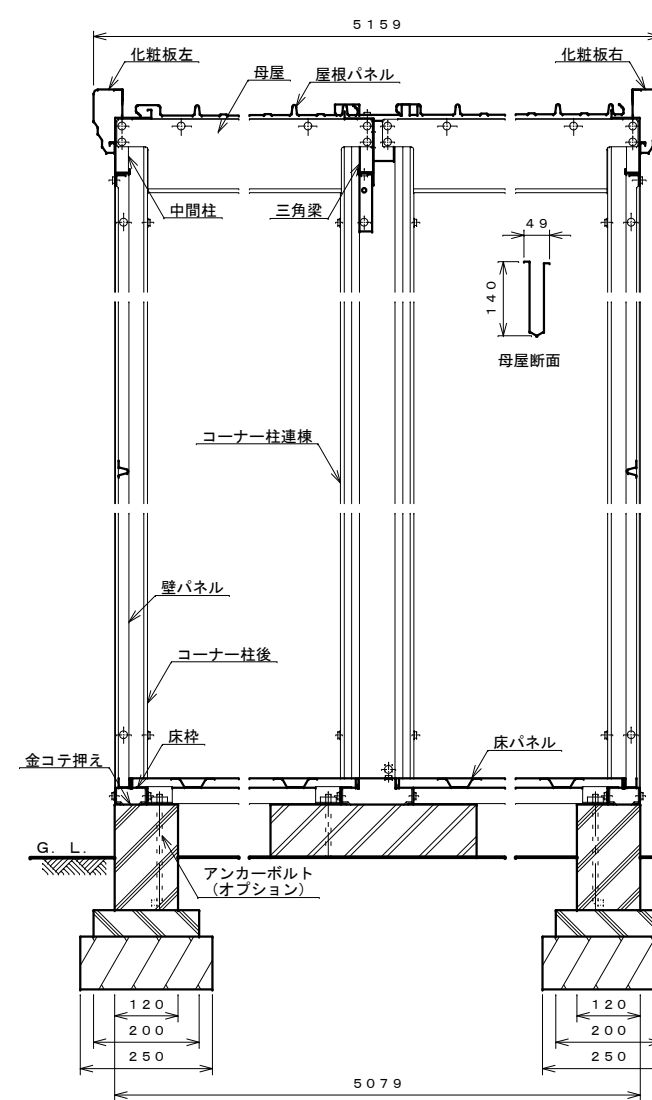
注1. 前壁パネルと扉はメタリック塗装の場合、仕上げはアクリル系樹脂塗装となります。  
 注2. 結露減少型（Z型）は、屋根パネルの裏面に発泡ポリエチレン貼りとなります。  
 注3. アンカーボルトセットは、オプションとなります。



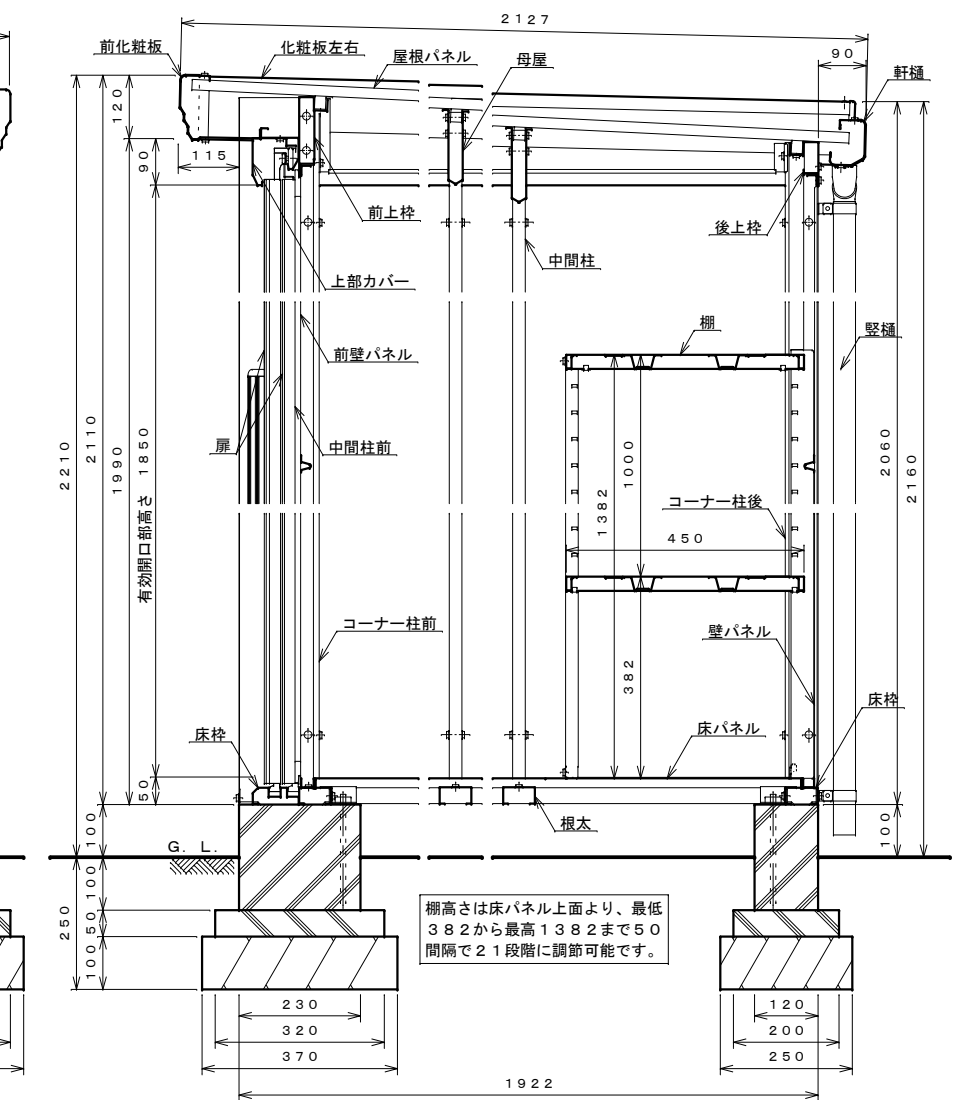
平面図 S=1:30



基礎伏せ図 S=1:30



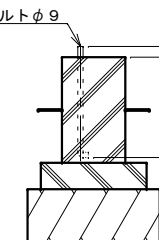
正面断面図 S=1:10



側面断面図 S=1:10

注1: 扉は左開き、右開きのどちらでも組み立てられます。  
 注2: 扉は左棟、右棟の入れ替えできます。  
 注3: 上記の側面断面図は扉側を示しています。  
 注4: 床下が土間の場合、排水処理を施すこと。

アンカーボルト埋設図 S=1:10



名称	タコボ物置「Mr. スtockマン ダンディ」 ND-5019 仕様図
株式会社 田窪工業所	