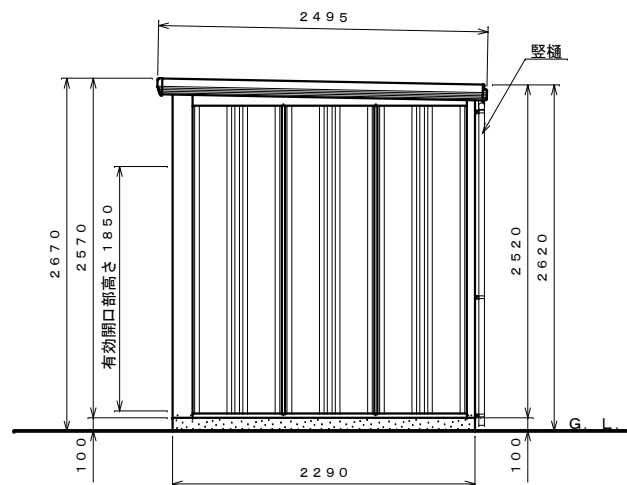
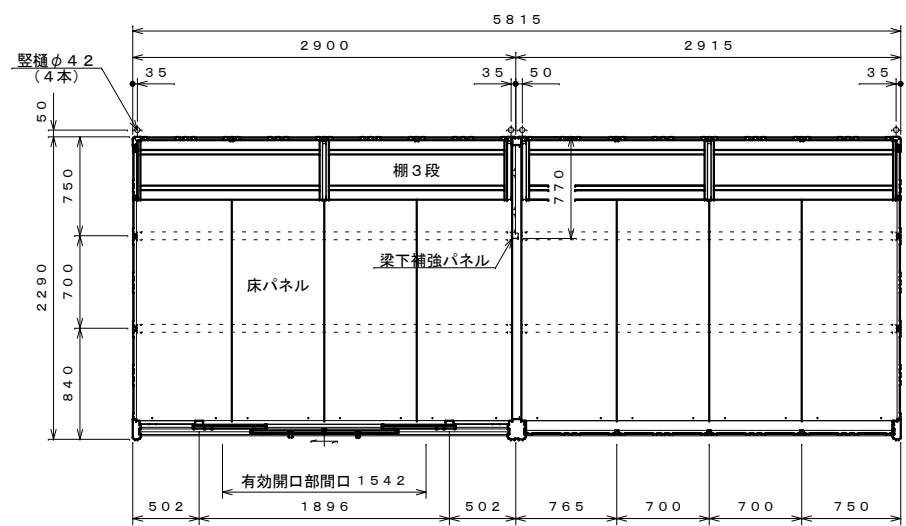


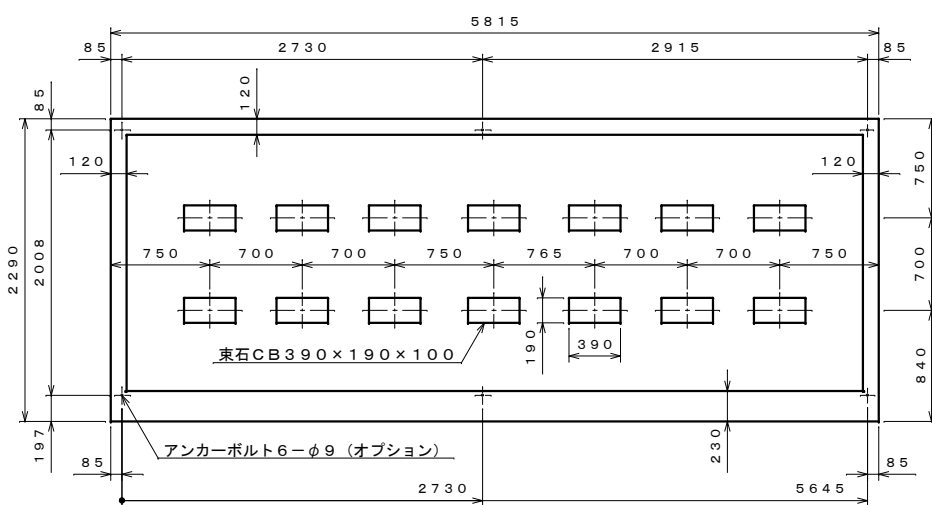
正面図 S=1:40



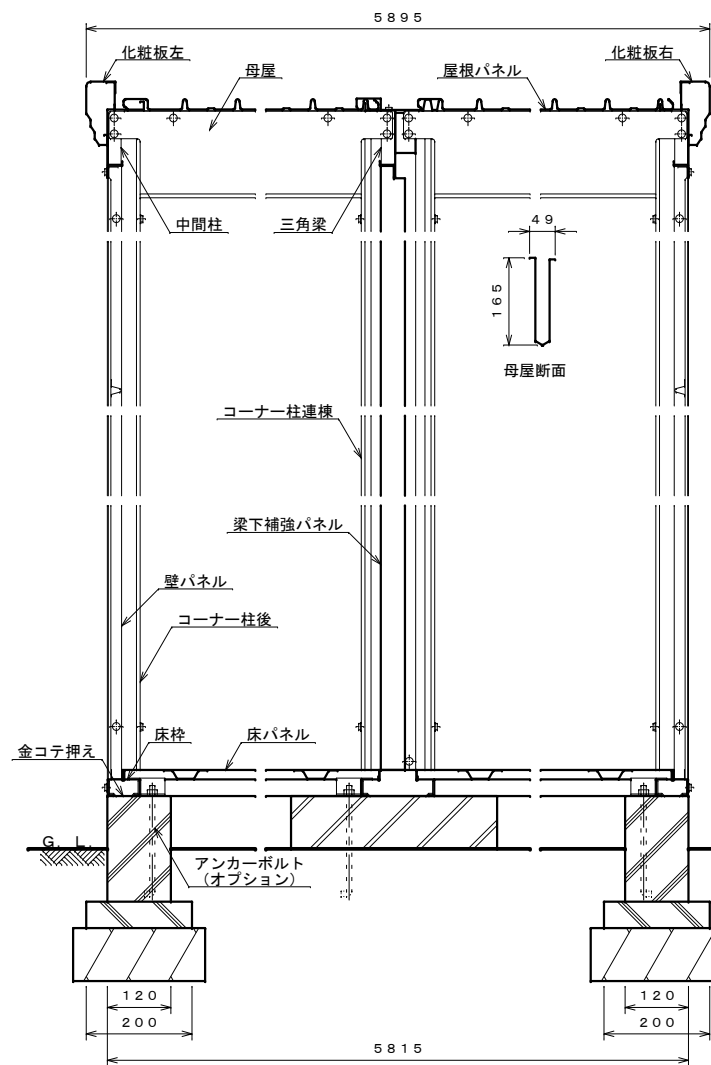
側面図 S=1:40



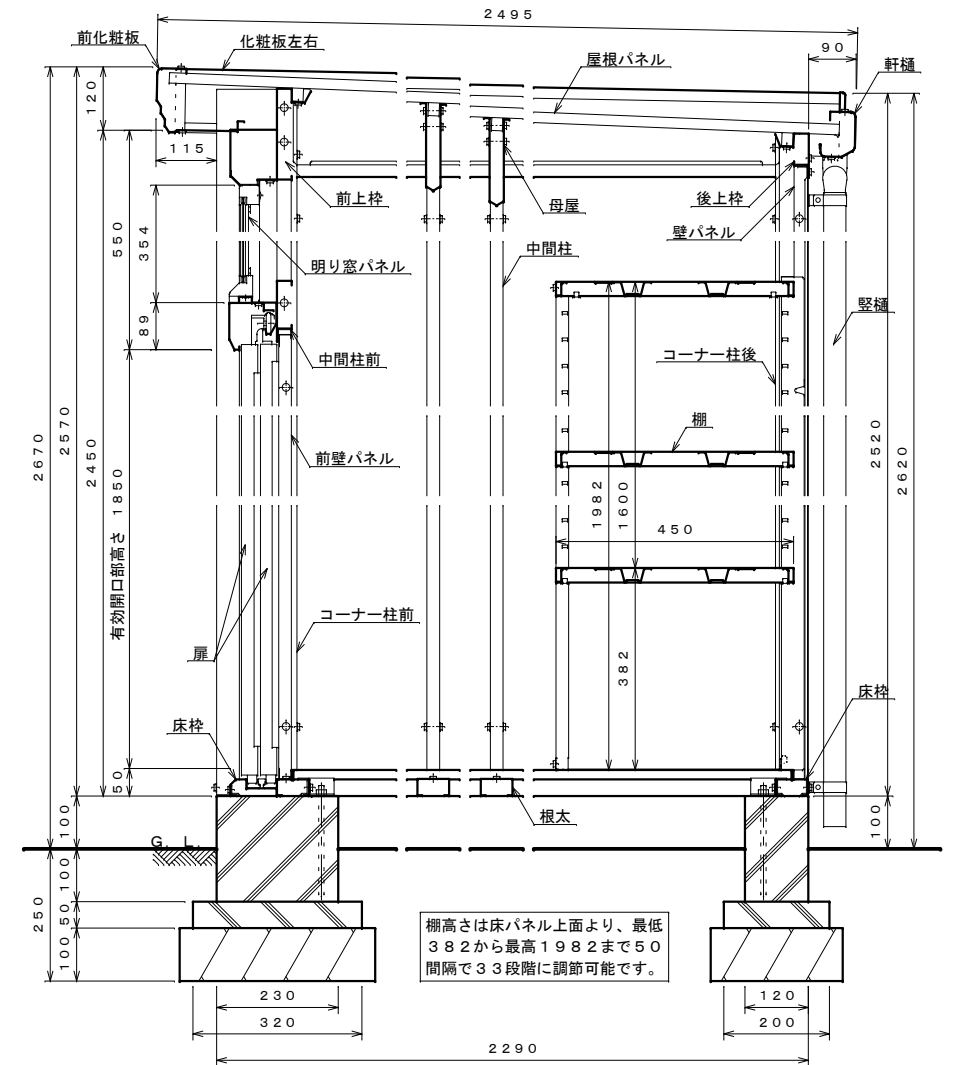
平面図 S=1:40



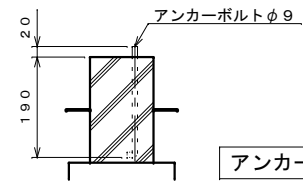
基礎伏せ図 S=1:40



正面断面図 S=1:10



側面断面図 S=1:10



アンカーボルト埋設図 S=1:10

仕様大要 注: 図示は、扉が右開きですが左開きにも組み立てられます。

品名	サイズ	材質	仕上	仕上げ
床柵	t1.0	Z A M		ポリエステル系樹脂塗装
根太	t0.8			
コーナー柱 前	t0.6			ポリエステル系樹脂塗装
コーナー柱 後	t0.8			
コーナー柱 連棟	t0.8	亜鉛鉄板		
中間柱 前	t0.8	Z A M		
中間柱左右後	t1.2			
後上柵	t0.8			
母屋	t1.6			
三角梁	t1.2	亜鉛鉄板		
化粧板左右	t0.6	Z A M		
前中柵	t0.8			
前上柵	t0.8	亜鉛鉄板		
壁パネル	t0.4			
前壁パネル	t0.5			
梁下補強パネル	t0.6			
前化粧板	t0.6	Z A M		
軒樋	t0.6			
屋根パネル	t0.4	ガルバリウム鋼板		ポリエステル系樹脂ロールコート
床パネル	t1.0	亜鉛鉄板		ポリエステル系樹脂塗装
扉	t0.6			
上部カバー	t0.6	Z A M		
棚	t0.8			
縦樋	φ42	A A S 樹脂		

仕様大要 (明り窓パネル)

品名	サイズ	材質	仕上	仕上げ
アルミ柵		アルミニウム		陽極酸化複合皮膜 (ステン艶あり)
パネル材	t2.0	ポリカーボネート		
ガスケット		P V C		

注1. 結露減少型 (Z型) は、屋根パネルの裏面に発泡ポリエチレン貼りとなります。
注2. アンカーボルトセットは、オプションとなります。

注1: 扉は左棟, 右棟の入れ替えできます。
注2: 上記の側面断面図は扉側を示しています。
注3: 床下が土間の場合、排水処理を施すこと。

名称 タクボ物置「Mr. トールマン プライト」
JNA-S5822 仕様図

株式会社 田窪工業所