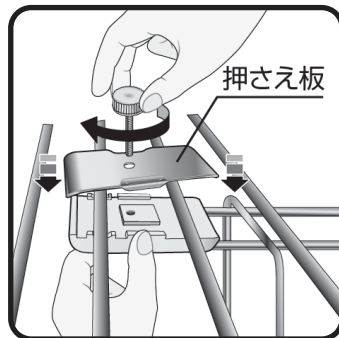


まな板受け(TKM-1)
5連フック(TKF-5)
マグボトルキャッチ(TKB-2)
3連ダブルフック(TKW-3)

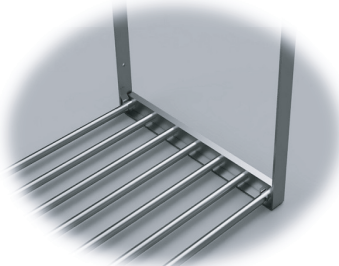
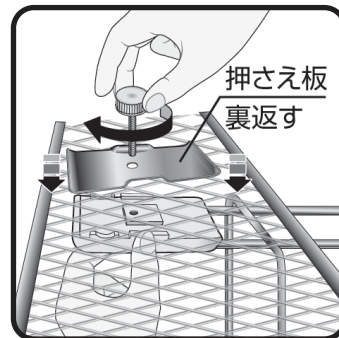
取付方法

棚を押さえ板ではさんで、ネジをしめるだけです。

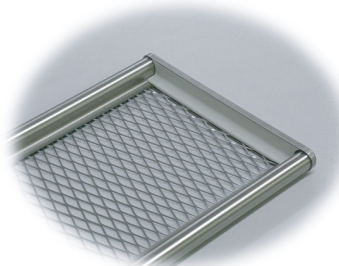
パイプやすのこ状の棚



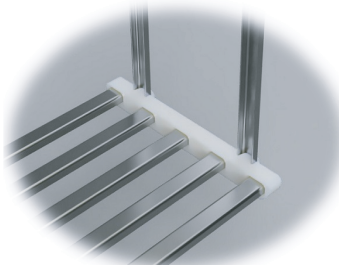
ネットタイプの棚



パイプ棚



ネット棚



フープ棚