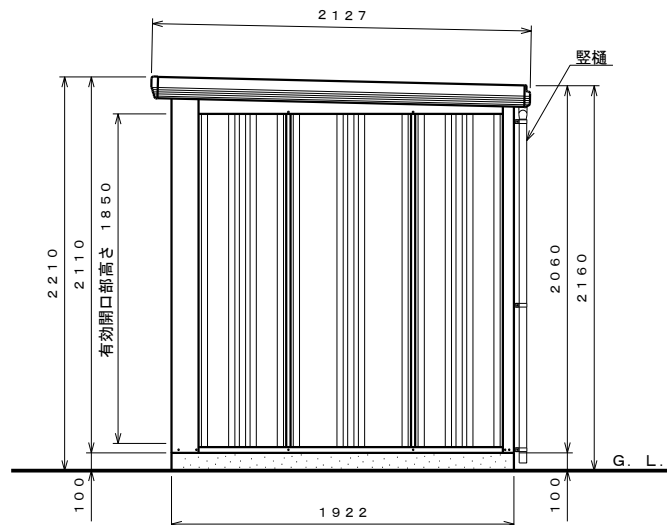


正面図 S=1:30

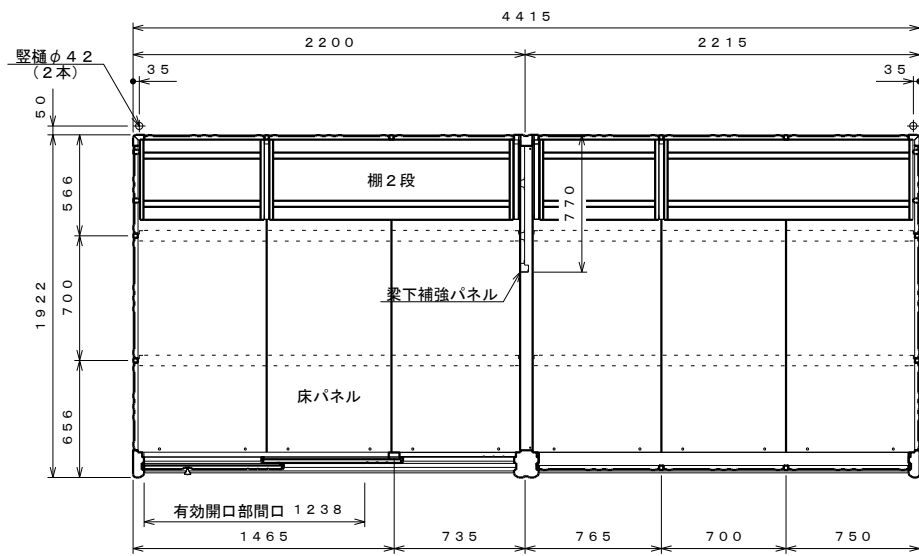


側面図 S=1:30

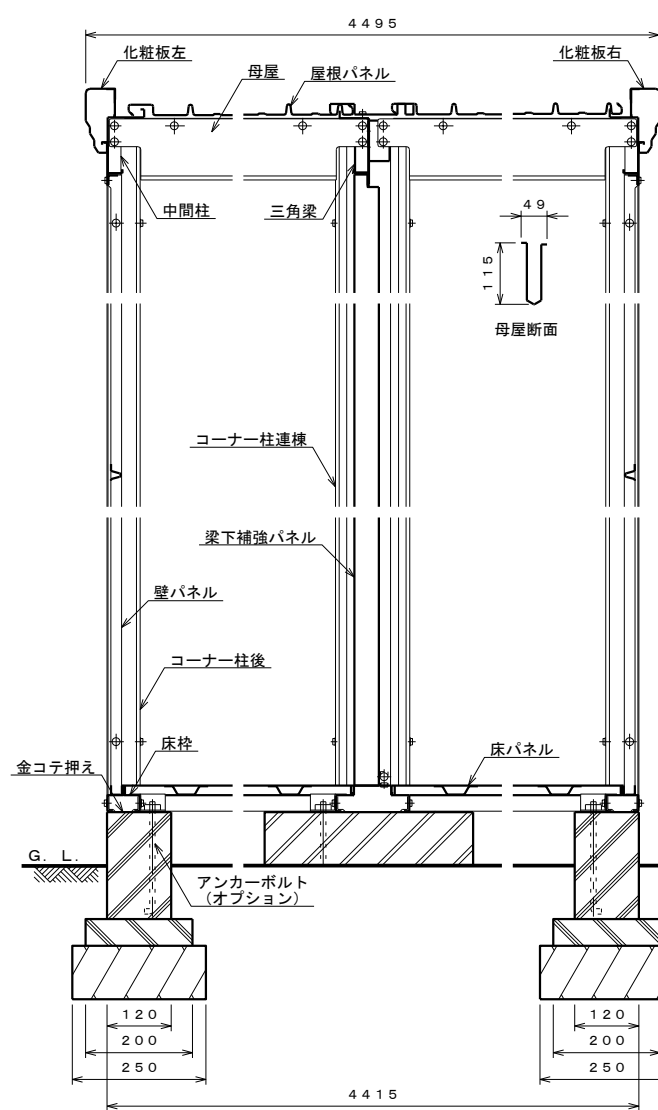
仕様大要

品名	サイズ	材質	仕上	仕上げ
床柵	t1.0	Z A M		ポリエステル系樹脂塗装
根太	t0.8	〃		〃
コーナー柱 前	t0.6	〃		ポリエステル系樹脂塗装
コーナー柱 後	t0.8	〃		〃
コーナー柱連棟	t0.8	亜鉛鉄板		〃
中間柱 前	t0.8	Z A M		〃
中間柱左右後	t1.2	〃		〃
後上枠	t0.8	〃		〃
母屋	t1.6	〃		〃
三角梁	t1.2	亜鉛鉄板		〃
化粧板左右	t0.6	Z A M		〃
前上枠	t0.8	〃		〃
壁パネル	t0.4	亜鉛鉄板		〃
前壁パネル	t0.5	〃		〃
梁下補強パネル	t0.6	〃		〃
前化粧板	t0.6	Z A M		〃
軒樋	t0.6	〃		〃
屋根パネル	t0.4	ガルバリウム鋼板		ポリエステル系樹脂ロールコート
床パネル	t1.0	亜鉛鉄板		ポリエステル系樹脂塗装
扉	t0.6	〃		〃
上部カバー	t0.6	Z A M		〃
棚	t0.6	亜鉛鉄板		〃
縦樋	φ42	A A S 樹脂		〃

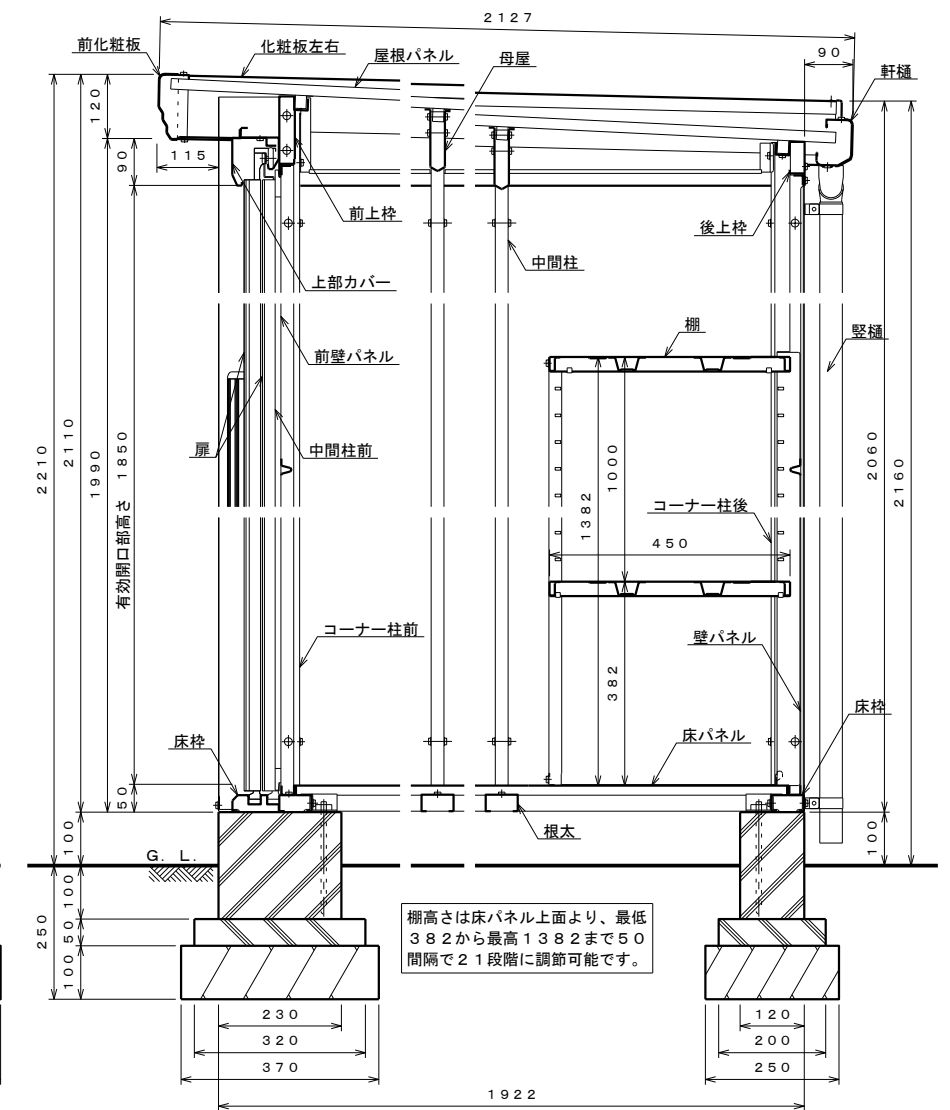
注1. 前壁パネルと扉はメタリック塗装の場合、仕上げはアクリル系樹脂塗装となります。  
 注2. 結露減少型(Z型)は、屋根パネルの裏面に発泡ポリエチレン貼りとなります。  
 注3. アンカーボルトセットは、オプションとなります。



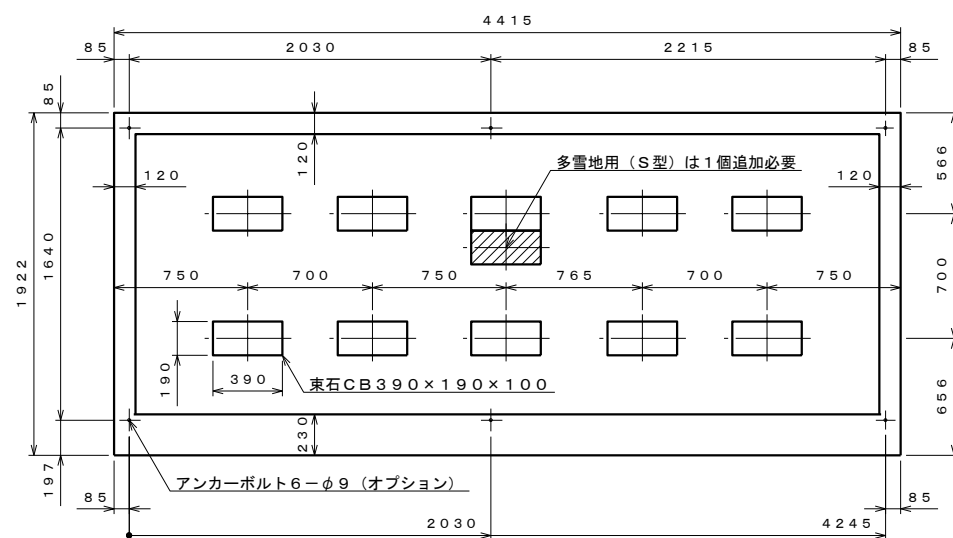
平面図 S=1:30



正面断面図 S=1:10



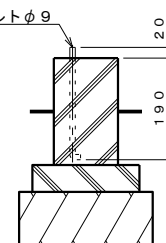
側面断面図 S=1:10



基礎伏せ図 S=1:30

注1: 扉は左開き、右開きのどちらでも組み立てられます。  
 注2: 扉は左棟、右棟の入れ替えできます。  
 注3: 上記の側面断面図は扉側を示しています。  
 注4: 床下が土間の場合、排水処理を施すこと。

アンカーボルト埋設図 S=1:10



名称	タクボ物置「Mr. ストックマン ダンディ」 ND-S4419 仕様図
株式会社 田窪工業所	