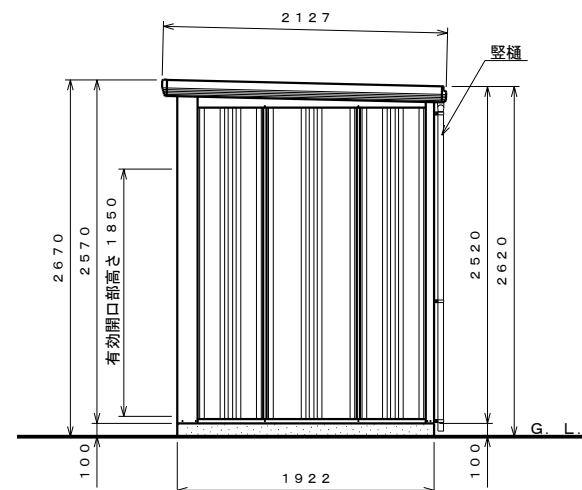
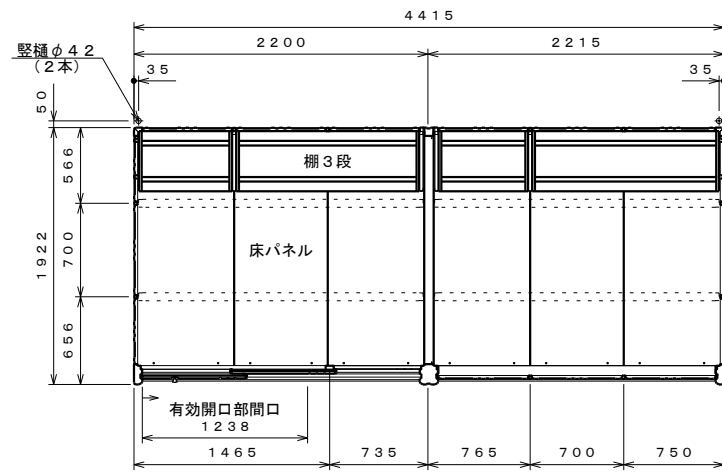


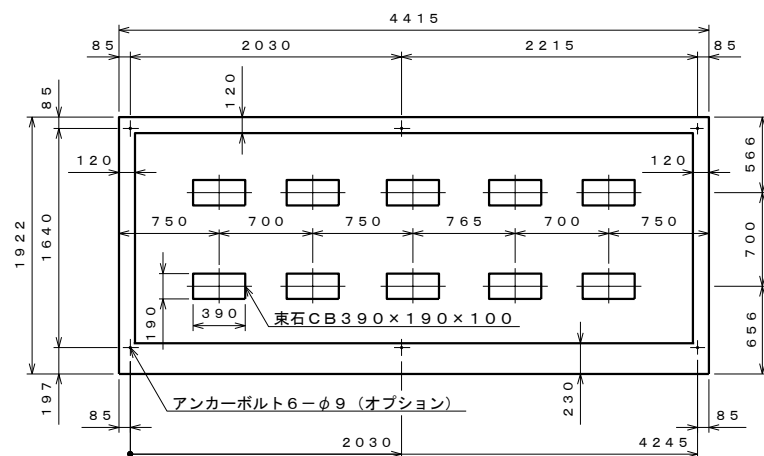
正面図 S=1:40



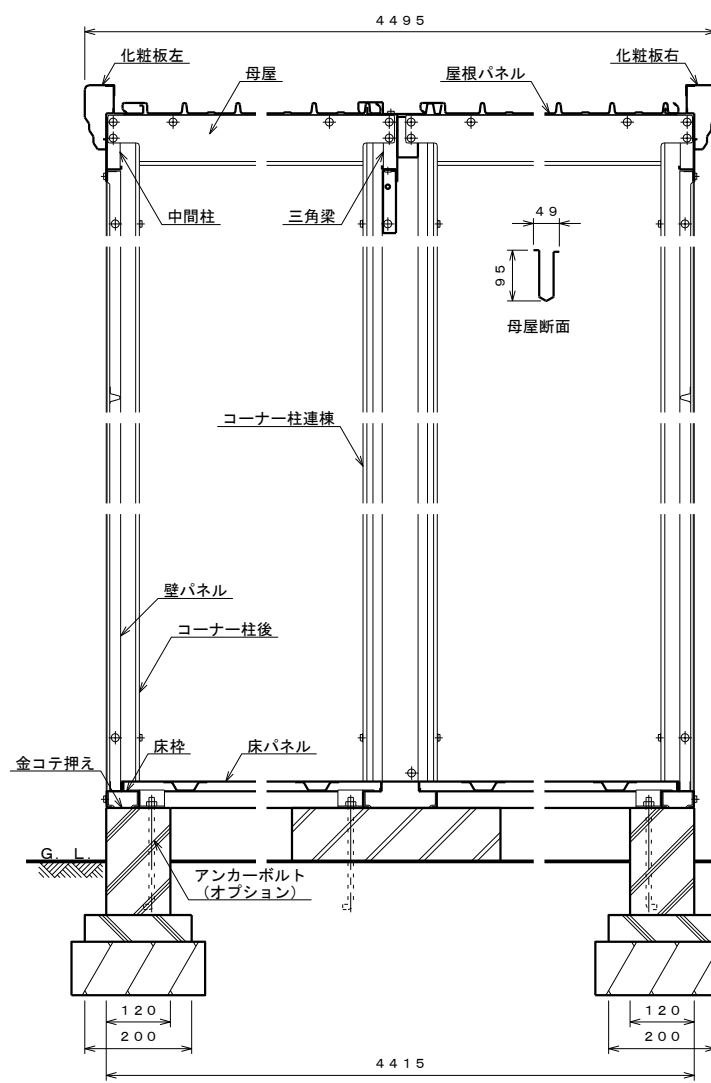
側面図 S=1:40



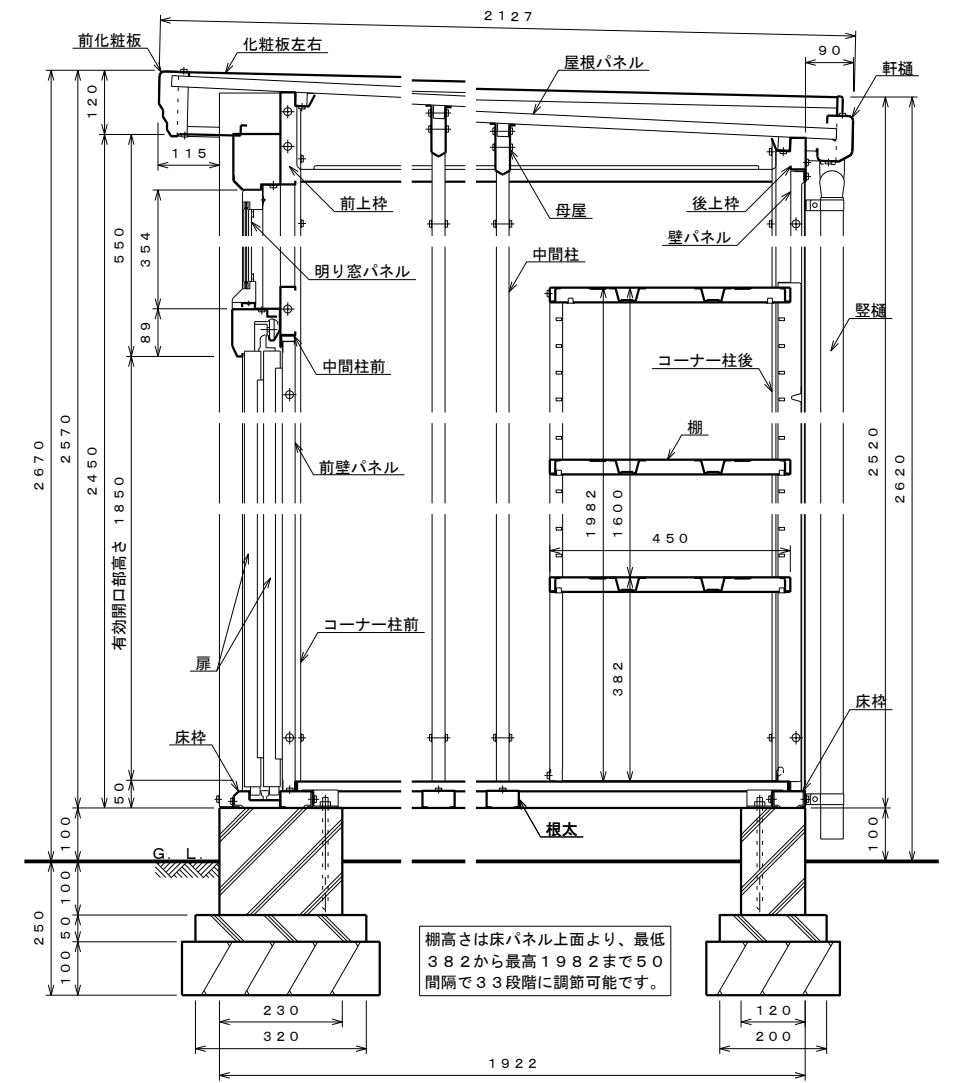
平面図 S=1:40



基礎伏せ図 S=1:40



正面断面図 S=1:10



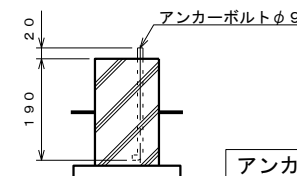
側面断面図 S=1:10

| 品名 | サイズ | 材質 | 仕上 |
|----------|-------|----------|-----------------|
| 床枠 | t 1.0 | Z A M | ポリエステル系樹脂塗装 |
| 根太 | t 0.8 | " | " |
| コーナー柱 前 | t 0.6 | " | ポリエステル系樹脂塗装 |
| コーナー柱 後 | t 0.8 | " | " |
| コーナー柱 連続 | t 0.8 | 垂鉛鉄板 | " |
| 中間柱 前 | t 0.8 | Z A M | " |
| 中間柱 左右後 | t 1.2 | " | " |
| 後上枠 | t 0.8 | " | " |
| 母屋 | t 1.0 | " | " |
| 三角梁 | t 1.2 | 垂鉛鉄板 | " |
| 化粧板左右 | t 0.6 | Z A M | " |
| 前中枠 | t 0.8 | " | " |
| 前上枠 | t 0.8 | 垂鉛鉄板 | " |
| 壁パネル | t 0.4 | " | " |
| 前壁パネル | t 0.5 | " | " |
| 前化粧板 | t 0.6 | Z A M | " |
| 軒樋 | t 0.6 | " | " |
| 屋根パネル | t 0.4 | ガルバリウム鋼板 | ポリエステル系樹脂ロールコート |
| 床パネル | t 1.0 | 垂鉛鉄板 | ポリエステル系樹脂塗装 |
| 扉 | t 0.6 | " | " |
| 上部カバー | t 0.6 | Z A M | " |
| 棚 | t 0.6 | 垂鉛鉄板 | " |
| 縦樋 | φ 42 | A A S 樹脂 | " |

| 品名 | サイズ | 材質 | 仕上 |
|-------|-------|----------|-------------------|
| アルミ枠 | t 2.0 | アルミニウム | 陽極酸化複合皮膜 (ステン艶あり) |
| パネル材 | t 2.0 | ポリカーボネート | " |
| ガスケット | | P V C | " |

注1. 結露減少型 (Z型) は、屋根パネルの裏面に発泡ポリエチレン貼りとなります。
 注2. アンカーボルトセットは、オプションとなります。

注1: 扉は左開き、右開きのどちらでも組み立てられます。
 注2: 扉は左棟、右棟の入れ替えできます。
 注3: 上記の側面断面図は扉側を示しています。
 注4: 床下が土間の場合、排水処理を施すこと。



アンカーボルト埋設図 S=1:10

| | |
|------------|---------------------------------------|
| 名称 | タクボ物置「Mr. トールマン プライト」 JNA-4419 仕様図 |
| 株式会社 田窪工業所 | |