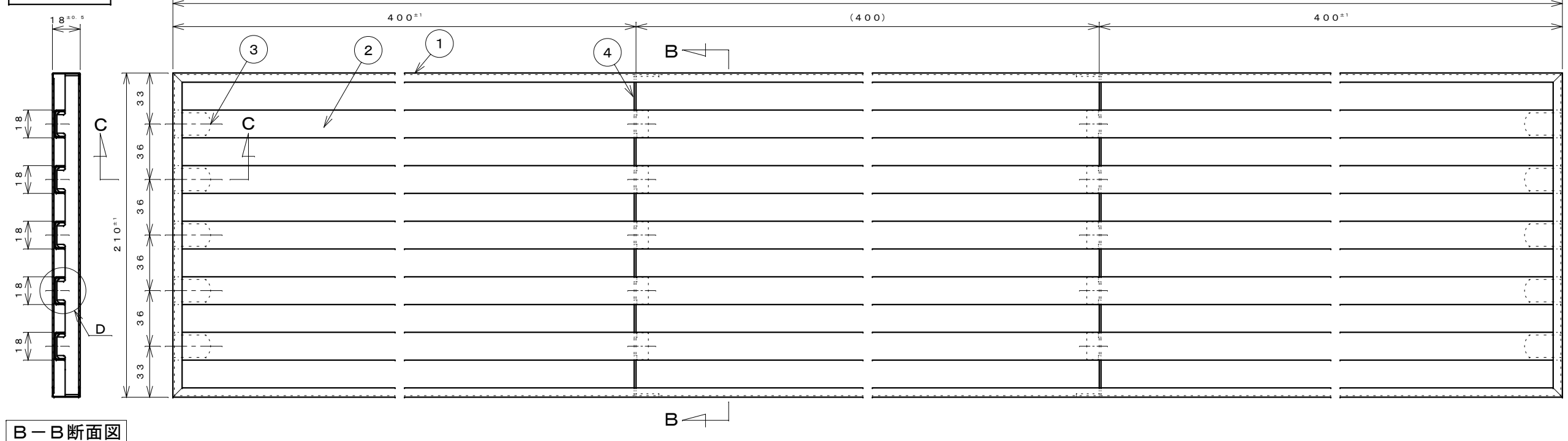
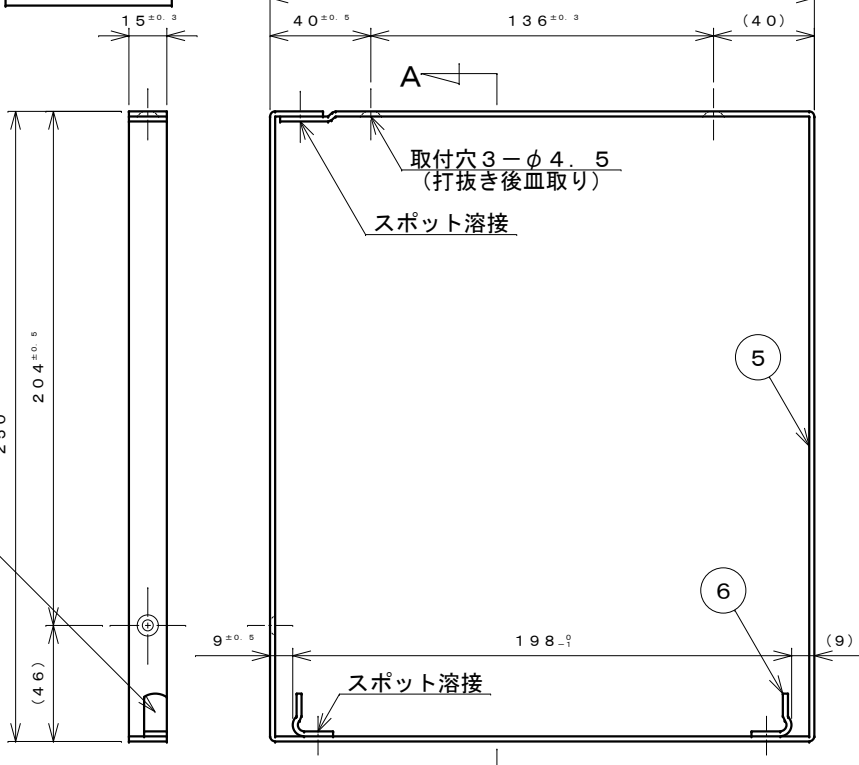


棚板



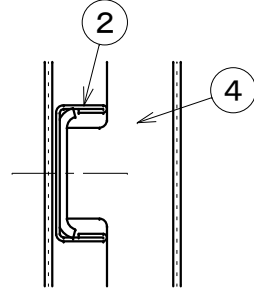
B-B断面図

棚受枠

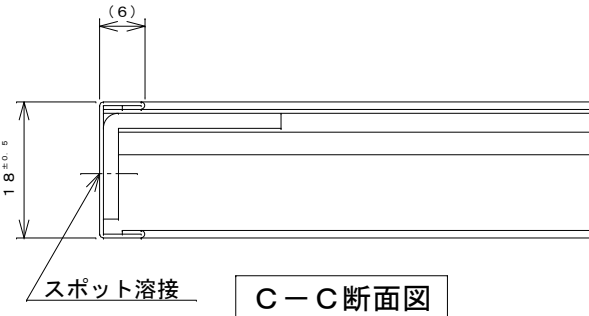


A-A断面図

爪位置は棚受枠左右で対称となる。



D部詳細図
S=1:1



C-C断面図
S=1:1

番号	名称	個数	材質	仕様
1	棚板 枠	1	SUS443J1	t 0.5
2	棚 棧	5	"	t 0.5
3	棚板 爪	10	SUS304	t 1.2
4	中 受	2	SUS443J1	t 1.2
5	棚 受 枠	2	"	t 2.0 ヘアライン仕上げ
6	棚 受 爪	4	SUS304	t 2.0
	枠取付ねじ	6	SUS304	3.5×25⊕さらタッピンねじ
	ゴムパッキン	2	ネオプレンゴム	t 2.0 φ19

名 称	公団1段水切棚 (1KJ-1202) 210×1200 仕様図 (SUS443J1)
株式会社 田窪工業所	