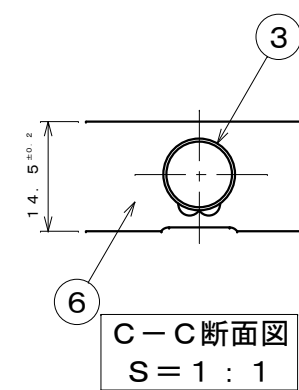
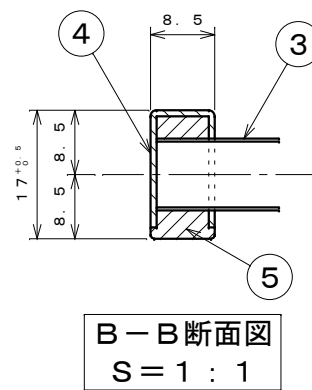


番号	名称	個数		材質	仕様
		上棚	下棚		
1	棚枠	3		磨平甲丸	t 3 ACP処理後、シルバー色粉体塗装仕上げ
2	爪	12		SUS443J1	t 1.2
3	パイプ	7	5	"	t 0.4 φ 9.5
4	キャップ	2	2	"	t 0.8
5	パイプ止め	2	2	ナイロン樹脂	
6	中止め	3	3	SUS443J1	t 1.2
	取付ねじ	15		SUS304	3×20⊕なベタッピンねじ

注：棚受枠は爪の位置により左右あり。(図示は左)



名称	パイプ棚シリーズ PS2-180 仕様図
株式会社 田窪工業所	